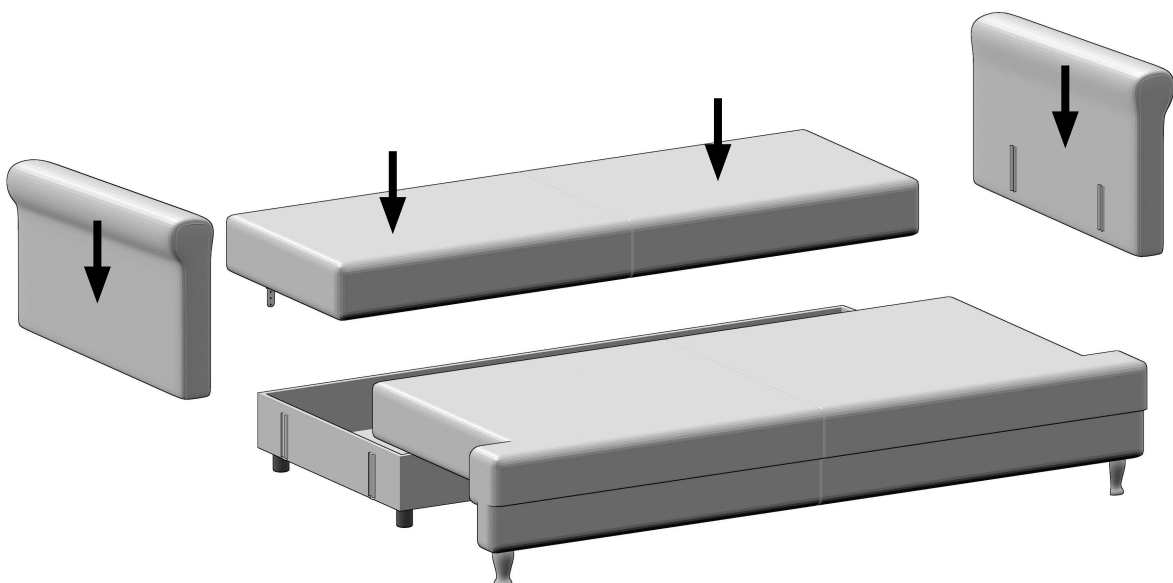
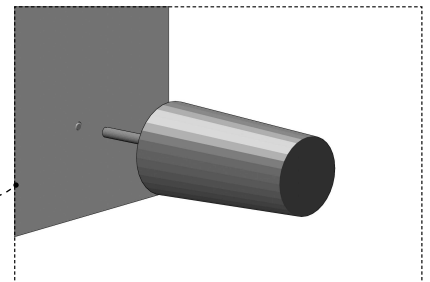
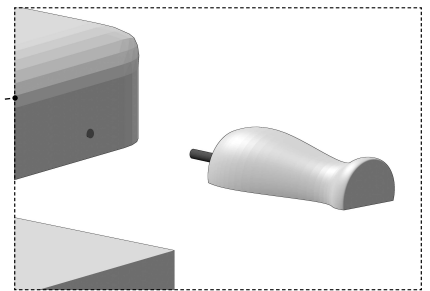
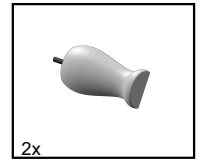
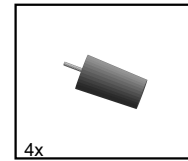


COLUMBUS - SOFA 3DL

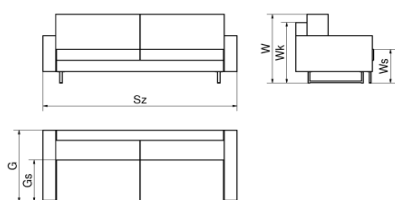
1/1

01/12/2020



**BLACK
RED
WHITE**

SOFA COLUMBUS 3DL



Sofa z funkcją spania i pojemnikiem na posciel, automat do rozkładania

Wymiary gabarytowe mebla w [cm]				Informacje logistyczne							
Szerokość (Sz)	220			Ilość sztuk w naczepie [90 m3]							
Wysokość (W)	95										
Głębokość (G)	97										
Wymiary konstrukcyjne mebla [cm]				Opis opakowania							
Wysokość korpusu (Wk)	75			Ilość paczek dla jednego produktu			2				
Wys siedziska (Ws)/Wys leżyska(Wl)	45			Instrukcja montażu	tak		nie	x			
Głębokość siedziska (Gs)	55-80			Instrukcja użytkownika	tak		nie	x			
Szerokość siedziska (SzSi)	190			Produkt zmontowany	tak		nie	x			
Głębokość cał. z funkcją (Gc)	145			Stopki zmontowane	tak		nie	x			
Wysokość podłokietnika (Wp)	70			Podłokietniki zmontowane	tak		nie	x			
Powierzchnia spania	190x145			częściowo zmontowana- wymaga bardzo prostego montażu							
Cechy mebla	Siedzisko	Oparcie	Materac	Wymiary paczek [cm]							
Pianka PU	T30/38		T38/38	Lp.	Długość	Szerokość	Wys.	Masa [kg]	Obj. [m3]		
Pianka HR				1	205	77	64	70	1,01		
Bonell/Pocket/Multipocket				2	85	55	30	23	0,14		
Sprężyny faliste	X		X	3					0,00		
Listwy sprężynujące				4					0,00		
Pas tapicerski				Pow. magazynu [m2]		Razem objętość [m3]		1,15			
Tył mebla tkanina	meblowa	x	techniczna	Informacje dodatkowe							
Materac tkanina	meblowa	x	techniczna	Minimalna szerokość drzwi do wniesienia paczki							
Pojemnik	biały	x	szary	Niniejsza Karta Produktu nie jest ofertą handlową w rozumieniu przepisów Kodeksu Cywilnego. W ramach ogólnego udoskonalania produktów, zgodnie z wymogami rynkowymi i prawnymi producent zastrzega sobie prawo do wprowadzania w dowolnej chwili zmian konstrukcyjnych w oferowanych meblach, nie zmieniając ich ogólnego charakteru.							
Konstrukcja	plyta		rama							x	
Elementy ozdobne	PIKOWANIA, PRZESZYCIA										
Stopki (rodzaje, kolor)											
metal											
drewno	X		proste lub gięte wg wzornika wybarwień								
tworzywo											
Przeszycia ozdobne											
jednoigłowe	X										
dwuigłowe											
Poduszki	Szt.										
oparciowe	2		pianka cięta								
ozdobne	2		pianka cięta								
podłokietnikowe											
wałki											
				Dopuszcza się występowanie różnic odcieni pomiędzy poszczególnymi partiami tkanin.							
				Elementy ozdobne wykonane są z drewna litego. Producent dopuszcza nieznaczne różnice w odcieniach wybarwień, jest to normalne zjawisko przy stosowaniu naturalnych materiałów.							